

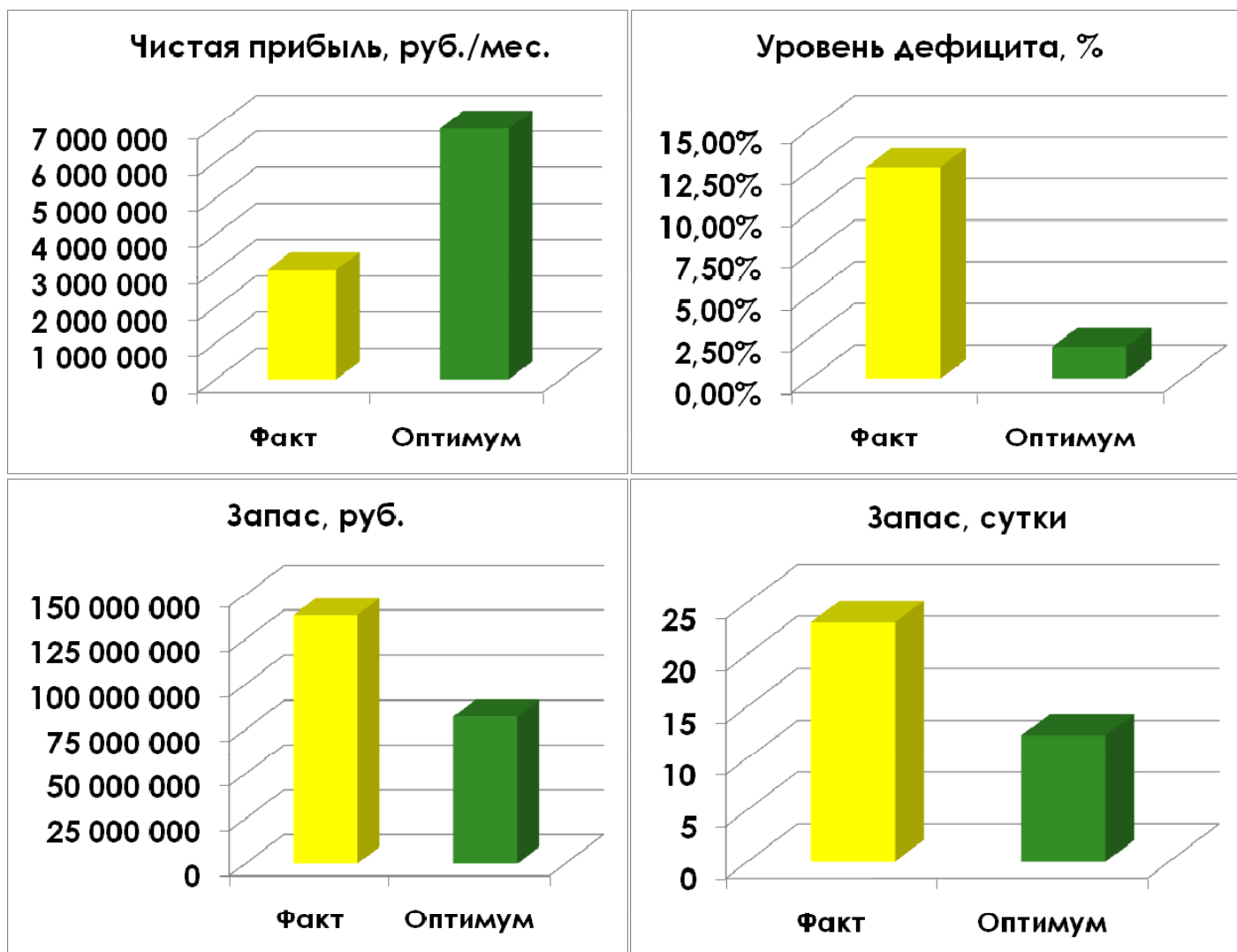
Inventor[®]

**эффективное управление
запасами**

**примеры резервов
эффективности**

Примеры резервов эффективности

• Фармацевтический дистрибьютор, г. Пермь



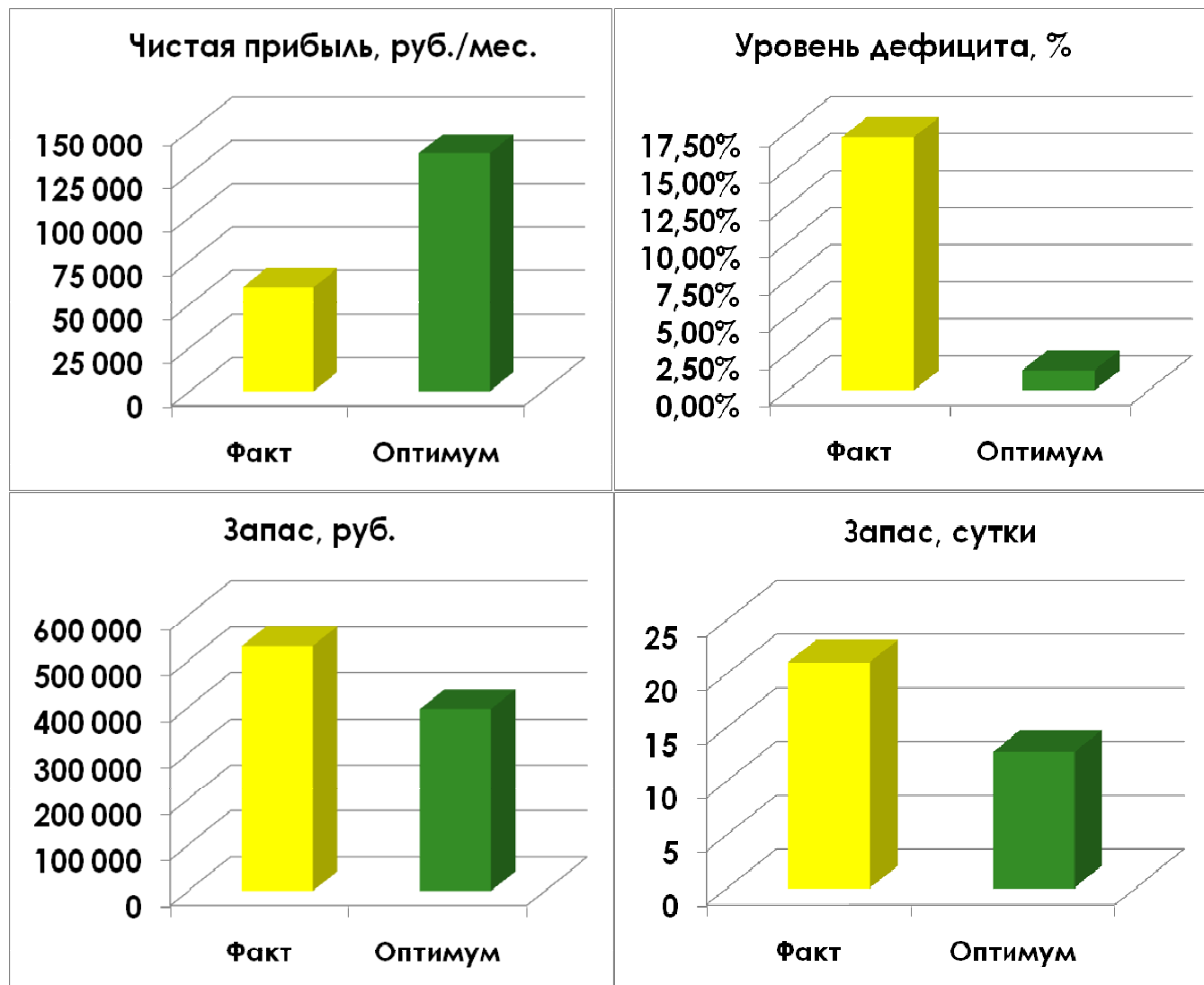
Примеры резервов эффективности

- **Фармацевтический дистрибьютор, г. Пермь**

Характеристика	Факт	Оптимум	Δ	Δ, %
Ассортимент на остатке	7 598	9 930	2 332	31%
Спрос, руб./мес.	235 642 867	235 642 867		
Уровень дефицита, %	12,69%	1,90%	-10,78%	-85%
Остаток в закупочных ценах, руб.	138 422 788	82 304 883	-56 117 905	-41%
Остаток, л.	1 048 636	600 310	-448 326	-42,75%
Норм. запас по деньгам, сут.	23	12	-11	-47,01%
Отгрузка, руб./мес.	205 742 354	231 155 931	25 413 577	12%
Наценка, %	14,24%	14,39%		
Кол-во пополнений, строк./мес.	11 991	11 569	-422	-4%
Доход, руб./мес.	21 355 530	24 121 178	2 765 648	13%
Издержки пополнений, руб./мес.	730 978	555 772	-175 206	-24%
Издержки хранения, руб./мес.	2 359 467	1 388 997	-970 470	-41%
Затрат постоянных, руб./мес.	15 241 528	15 241 528		
Чистая прибыль, руб./мес.	3 023 558	6 934 882	3 911 324	129%

Примеры резервов эффективности

- Сетевая аптека открытого типа, г. Омск



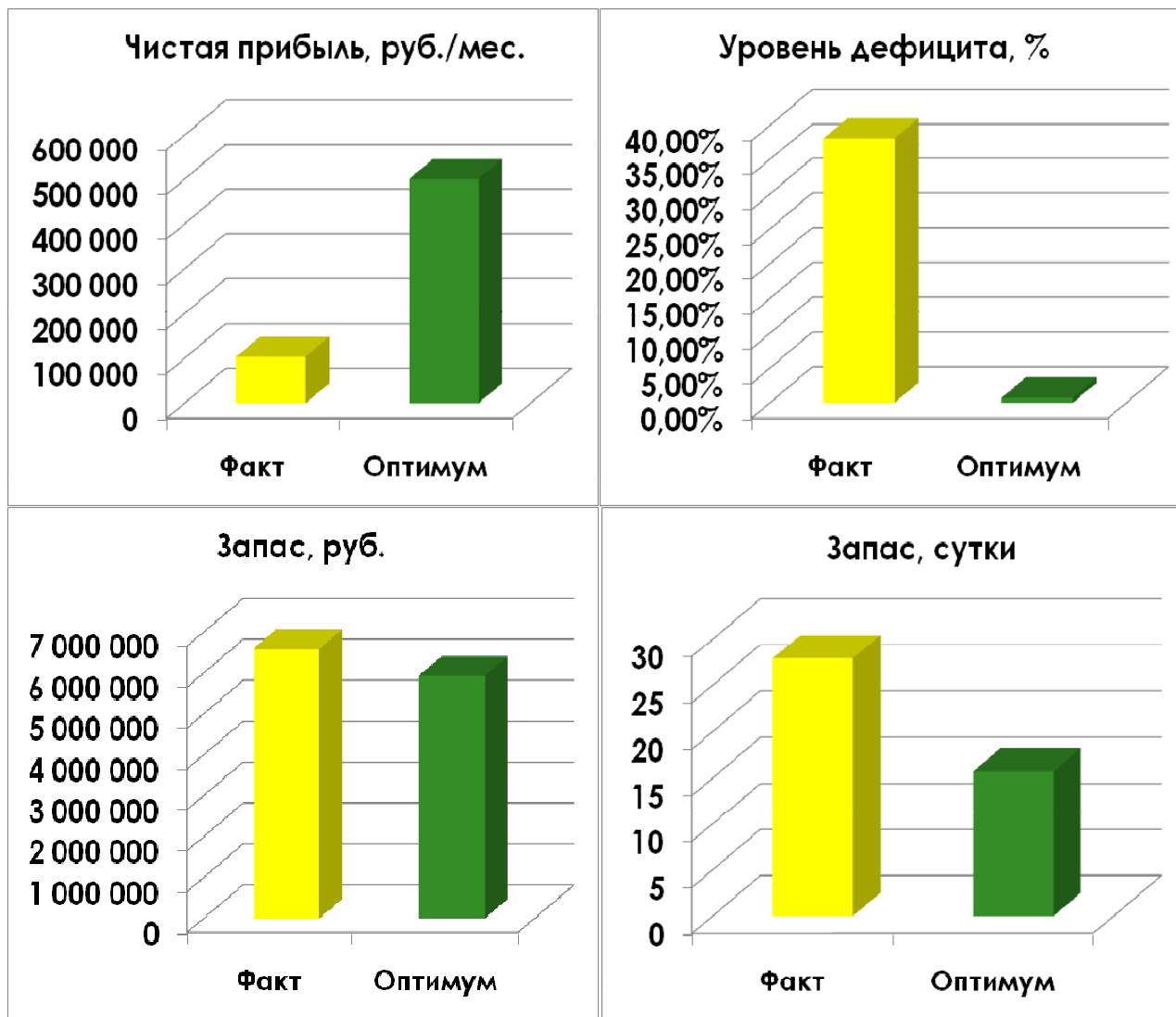
Примеры резервов эффективности

- Сетевая аптека открытого типа, г. Омск

Характеристика	Факт	Оптимум	Δ	Δ, %
Ассортимент на остатке	3 112	3 609	497	16%
Спрос, руб./мес.	1 255 735	1 307 038		
Уровень дефицита, %	17,11%	1,37%	-15,74%	-92%
Остаток в закупочных ценах, руб.	532 561	396 069	-136 492	-26%
Остаток, л.	4 620	5 192	572	12,38%
Норм. запас по деньгам, сут.	21	13	-8	-39,95%
Отгрузка, руб./мес.	1 040 889	1 289 103	248 213	24%
Наценка, %	37,26%	37,53%		
Кол-во пополнений, строк./мес.	4 925	3 521	-1 404	-29%
Доход, руб./мес.	304 481	373 125	68 644	23%
Издержки пополнений, руб./мес.	23 589	16 865	-6 724	-29%
Издержки хранения, руб./мес.	6 896	5 129	-1 767	-26%
Затрат постоянных, руб./мес.	214 200	214 200		
Чистая прибыль, руб./мес.	59 796	136 931	77 136	129%

Примеры резервов эффективности

- Сетевая аптека закрытого типа, г. Москва



Примеры резервов эффективности

- Сетевая аптека закрытого типа, г. Москва

Характеристика	Факт	Оптимум	Δ	Δ, %
Ассортимент на остатке	4 573	6 091	1 518	33%
Спрос, руб./мес.	12 459 130	12 459 130		
Уровень дефицита, %	38,09%	0,71%	-37,38%	-98%
Остаток в закупочных ценах, руб.	6 592 090	5 934 219	-657 871	-10%
Остаток, л.	12 295	11 928	-367	-2,98%
Норм. запас по деньгам, сут.	28	16	-12	-43,63%
Отгрузка, руб./мес.	7 712 888	12 370 209	4 657 321	60%
Наценка, %	8,85%	9,31%		
Кол-во пополнений, строк./мес.	4 349	3 853	-496	-11%
Доход, руб./мес.	565 515	949 693	384 178	68%
Издержки пополнений, руб./мес.	39 141	34 676	-4 465	-11%
Издержки хранения, руб./мес.	82 401	74 178	-8 223	-10%
Затрат постоянных, руб./мес.	340 000	340 000		
Чистая прибыль, руб./мес.	103 973	500 840	396 867	382%

Примеры резервов эффективности

- Сетевая аптека открытого типа, г. Москва

Характеристика	Факт	Оптимум	Δ	Δ, %
Ассортимент на остатке	2 202	2 729	527	24%
Спрос, руб./мес.	1 522 512	1 522 512		
Уровень дефицита, %	17,54%	1,96%	-15,59%	-89%
Остаток в закупочных ценах, руб.	700 164	528 190	-171 974	-25%
Остаток, л.	2 895	2 575	-320	-11,05%
Норм. запас по деньгам, сут.	23	15	-8	-36,24%
Отгрузка, руб./мес.	1 255 453	1 492 747	237 294	19%
Наценка, %	37,34%	38,03%		
Кол-во пополнений, строк./мес.	1 990	2 037	46	2%
Доход, руб./мес.	307 571	370 031	62 460	20%
Издержки пополнений, руб./мес.	9 952	10 184	232	2%
Издержки хранения, руб./мес.	8 752	6 602	-2 150	-25%
Затрат постоянных, руб./мес.	280 000	280 000		
Чистая прибыль, руб./мес.	8 867	73 245	64 377	726%

Примеры резервов эффективности

- Сетевая аптека открытого типа, г. Пермь

Характеристика	Факт	Оптимум	Δ	Δ, %
Ассортимент на остатке	2 055	2 487	432	21%
Спрос, руб./мес.	1 773 418	1 773 418		
Уровень дефицита, %	9,67%	0,33%	-9,35%	-97%
Остаток в закупочных ценах, руб.	665 505	770 356	104 851	16%
Остаток, л.	2 686	2 461	-225	-8,38%
Норм. запас по деньгам, сут.	19	20	1	4,63%
Отгрузка, руб./мес.	1 601 865	1 767 625	165 760	10%
Наценка, %	51,58%	51,19%		
Кол-во пополнений, строк./мес.	6 142	1 747	-4 395	-72%
Доход, руб./мес.	493 676	542 339	48 663	10%
Издержки пополнений, руб./мес.	31 263	8 890	-22 372	-72%
Издержки хранения, руб./мес.	8 319	9 629	1 311	16%
Затрат постоянных, руб./мес.	400 000	400 000		
Чистая прибыль, руб./мес.	54 094	123 819	69 724	129%

Примеры резервов эффективности

- Сетевая аптека закрытого типа, г. Пермь

Характеристика	Факт	Оптимум	Δ	Δ, %
Ассортимент на остатке	1 617	2 400	783	48%
Спрос, руб./мес.	805 551	805 551		
Уровень дефицита, %	28,11%	0,94%	-27%	-97%
Остаток в закупочных ценах, руб.	353 608	493 369	139 761	40%
Остаток, л.	1 866	1 835	-31	-1,66%
Норм. запас по деньгам, сут.	27	28	0	1,70%
Отгрузка, руб./мес.	579 140	797 948	218 808	38%
Наценка, %	47,71%	48,35%		
Кол-во пополнений, строк./мес.	2 302	1 182	-1 120	-49%
Доход, руб./мес.	169 001	234 500	65 499	39%
Издержки пополнений, руб./мес.	17 610	9 039	-8 572	-49%
Издержки хранения, руб./мес.	4 420	6 167	1 747	40%
Затрат постоянных, руб./мес.	130 000	130 000		
Чистая прибыль, руб./мес.	16 971	89 294	72 324	426%

Inventor® Soft

117587, г. Москва, Варшавское

шоссе, д. 122А

+7 (499) 232 7256

+7 (499) 232 7050

info@inventorsoft.ru

www.inventorsoft.ru

Спасибо за внимание!